

Caratteristiche tecniche

- Acquisizione valori e registrazioni di breve durata
- Acquisizione misure registrate
- Acquisizione dati da telesorveglianza
- Interrogazione automatica del sistema in campo
- Gestione alimentatori telecontrollabili
- Redazione rapporto annuale con calcolo del Kt
- Report periodici delle misure
- Esportazione dati in formato Excel
- Data base relazionale SQL server

CPWatch è il software che permette di gestire via PC un sistema completo hardware e software per il controllo remoto della protezione catodica, con trasmissione dati basata sulla rete wireless GSM – GPRS.

Il controllo remoto è completamente supportato dal programma CP Watch (Cathodic Protection Watch), personalizzabile su specifiche del cliente.

Il pacchetto software CP Watch consente di eseguire tutte le operazioni necessarie alla gestione di una rete composta da un numero virtualmente illimitato di dispositivi di controllo della protezione catodica (TDA3 Unit – TDA4 Unit) e di alimentatori catodici.

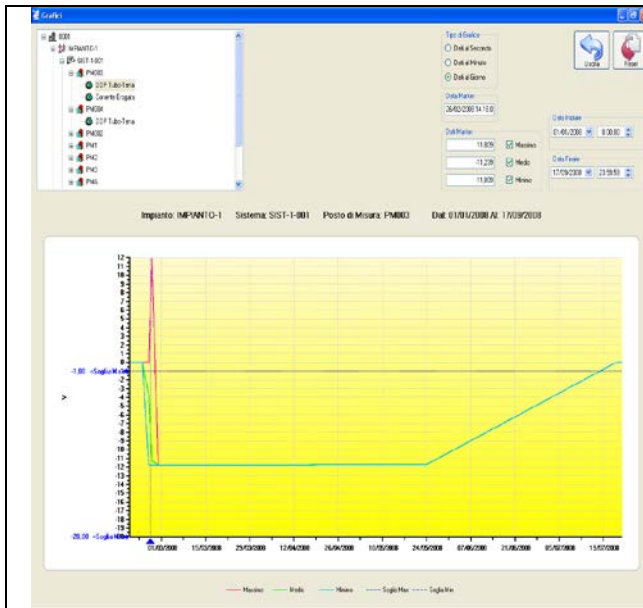
Il programma CP Watch è utilizzabile in ambiente Windows 2000-XP e permette la definizione, la gestione e la manutenzione dell'intero sistema.

CP Watch è costruito intorno ad un database relazionale SQL server che permette di tenere sotto controllo i dettagli dell'impianto di protezione catodica come segue:

- descrizione generale e dettagliata impianti,
- acquisizione registrazioni in telesorveglianza,
- acquisizione misure registrate manualmente,
- misure di breve durata,
- archivi storici allarmi, storici rapporti annuali, storici rapporti periodici.
- grafici andamento valori protezione
- generazione report annuale stato impianti e calcolo del coefficiente di protezione catodica "Kt" .

Per maggiore chiarezza, nelle pagine seguenti si riportano alcuni esempi delle schermate disponibili in CPWatch.

Software di gestione per Impianti di Protezione Catodica "CPWatch"



Finestra grafici

Archivio storico misure

Analisi annuale e calcolo del Kt

Telecontrollo alimentatore